



CATÁLOGO DE PRODUCTOS

 **L'ACERIE**
HACEMOS QUE LO BUENO DURE

Tubos estructurales

Disponemos de tres líneas de fabricación de tubos conformados en frío con costuras, soldados mediante el proceso de soldadura por resistencia eléctrica a partir de acero importado de primera calidad SAE 1008 ASTM 1011/A 1011M.08.

Los tubos, mayormente, son de uso estructural liviano y pesado, aplicados a la construcción en general, así como también se aplican en otros usos como en herrerías, fabricación de muebles, componentes de vehículos automotores, máquinas agrícolas, transformadores, etc.

Fabricamos una amplia gama de tubos estructurales con medidas que van desde 5/8" a 5", de tipos laminados en frío y laminados en caliente, en presentaciones redondas, cuadradas, rectangulares y elípticas, con espesores que van desde 0,90 hasta 3,20mm.

La siguiente tabla contiene los datos de las distintas presentaciones de tubos de 6000mm de largo.

Circulares

UNIDADES POR PRESENTACIÓN DE PAQUETES - TUBOS																			
Tipos Pulg.	Espesor (mm)																		
	0,80		0,90		1,20		1,50		1,60		1,80		2,00		2,50		3,20		
	Un/Paq	Kg/Paq	Un/Paq	Kg/Paq	Un/Paq	Kg/Paq	Un/Paq	Kg/Paq	Un/Paq	Kg/Paq	Un/Paq	Kg/Paq	Un/Paq	Kg/Paq	Un/Paq	Kg/Paq	Un/Paq	Kg/Paq	
5/8"	250	446	250	499	200	521	150	479	-	-	-	-	-	-	-	-	-	-	-
3/4"	220	475	200	483	150	475	125	487	-	-	-	-	-	-	-	-	-	-	-
7/8"	175	444	175	497	125	467	100	460	-	-	-	-	85	509	-	-	-	-	-
1"	150	437	150	489	125	537	85	451	-	-	-	-	75	519	-	-	-	-	-
1 1/4"	125	458	125	514	100	542	70	470	-	-	-	-	51	449	-	-	-	-	-
1 1/2"	75	331	75	372	75	491	50	406	-	-	-	-	50	534	-	-	-	-	-
1 3/4"	-	-	65	377	65	499	48	458	-	-	-	-	37	465	-	-	-	-	-
2"	-	-	48	319	48	423	43	471	-	-	-	-	33	477	-	-	-	-	-
2 1/2"	-	-	-	-	30	332	30	413	30	440	-	-	30	546	-	-	-	-	-
3"	-	-	-	-	65	866	52	862	52	918	44	872	37	812	30	818	-	-	-
4"	-	-	-	-	-	37	822	37	876	33	877	29	855	24	880	19	885	-	-
5"	-	-	-	-	-	-	30	836	30	891	27	900	24	888	19	875	14	821	-

Observación: Los caños producidos en un largo no estándar de dimensiones 1" x 0,90mm x 3 m la presentación por paquete es de 150 unidades (245 Kg) y el de dimensiones 3/4" x 0,70 mm x 3 m es de 250 unidades por paquete (237 Kg).



Cuadrangulares

UNIDADES POR PRESENTACIÓN DE PAQUETES																			
Tipos	Espesor (mm)																		
	0,80		0,90		1,20		1,50		1,60		1,80		2,00		2,50		3,20		
	Un/Paq	Kg/Paq	Un/Paq	Kg/Paq	Un/Paq	Kg/Paq	Un/Paq	Kg/Paq	Un/Paq	Kg/Paq	Un/Paq	Kg/Paq	Un/Paq	Kg/Paq	Un/Paq	Kg/Paq	Un/Paq	Kg/Paq	
12x12	-	-	250	499	200	521	150	479	-	-	-	-	-	-	-	-	-	-	-
15x15	220	475	200	483	150	475	125	487	-	-	-	-	-	-	-	-	-	-	-
20x20	150	437	150	489	120	516	100	530	-	-	-	-	70	485	-	-	-	-	-
25x25	120	440	120	493	100	542	70	470	-	-	-	-	60	528	-	-	-	-	-
30x30	100	442	100	495	70	459	49	398	-	-	-	-	49	523	-	-	-	-	-
35x35	-	-	72	418	72	553	49	467	-	-	-	-	42	528	-	-	-	-	-
40x40	-	-	49	326	49	432	49	536	-	-	-	-	36	520	-	-	-	-	-
50x50	-	-	-	-	36	398	30	413	30	440	-	-	30	546	-	-	-	-	-
60x60	-	-	-	-	64	852	49	812	49	865	42	832	42	922	30	818	25	864	-
80x80	-	-	-	-	-	-	36	800	36	852	35	930	30	884	25	916	20	932	-
100x100	-	-	-	-	-	-	30	836	30	891	25	834	25	925	20	921	16	938	-



Rectangulares

UNIDADES POR PRESENTACIÓN DE PAQUETES																			
Tipos	Espesor (mm)																		
	0,80		0,90		1,20		1,50		1,60		1,80		2,00		2,50		3,20		
	Un/Paq	Kg/Paq	Un/Paq	Kg/Paq	Un/Paq	Kg/Paq	Un/Paq	Kg/Paq	Un/Paq	Kg/Paq	Un/Paq	Kg/Paq	Un/Paq	Kg/Paq	Un/Paq	Kg/Paq	Un/Paq	Kg/Paq	
10x30	-	-	150	489	120	516	85	451	-	-	-	-	-	-	-	-	-	-	-
10x40	-	-	126	518	100	542	70	470	-	-	-	-	-	-	-	-	-	-	-
20x30	120	440	120	493	100	542	70	470	-	-	-	-	60	528	-	-	-	-	-
20x40	98	433	98	485	70	459	49	398	-	-	-	-	49	523	-	-	-	-	-
20x50	72	372	72	418	72	553	48	458	-	-	-	-	42	528	-	-	-	-	-
30x40	-	-	70	406	70	538	49	467	-	-	-	-	42	528	-	-	-	-	-
30x50	-	-	48	319	48	423	48	525	-	-	-	-	30	433	-	-	-	-	-
40x60	-	-	-	-	40	442	35	482	35	513	-	-	25	455	-	-	-	-	-
40x80	-	-	-	-	60	799	54	895	54	954	45	892	40	878	32	872	24	830	-
60x100	-	-	-	-	-	-	40	889	40	947	35	930	32	943	24	880	20	932	-
120x80	-	-	-	-	-	-	30	836	30	891	24	800	24	888	20	921	15	879	-

Nota: Los kg/Paq corresponden a valores referenciales, estos kilajes pueden presentar variación en función de los espesores de los materiales utilizados como materia prima.



Alambres

Disponemos de alambres galvanizados ovalados de alta resistencia y redondos para usos generales.

Alta Resistencia 17/15

Este alambre de sección ovalada y alta resistencia es muy utilizado en el campo para la instalación de alambrados fuertes, robustos y permanentes.

La mejor capa de galvanizado del mercado y la garantía de Acindar, aseguran facilidad en el trabajo, robustez y durabilidad en la instalación y prolijidad en las terminaciones.

Tipo	Diám. Real (mm)	Presentac.	Peso	Resistencia a la oxidación		Resistencia a la rotura	Ductilidad
		Metros por rollo	Kg	Tipo de galvanizado	Capa de Zinc (g/m ²)	Carga de rotura (kgf)	N° de flexiones
17/15	2,40/3,00	1.000	43	Electrolítico	Estándar	725	17



Alta Resistencia 16/14

Recomendado para alambrados y cercados de propósitos generales y para la división de potreros en zonas agrícolas. Alta resistencia, economía y versatilidad en un producto maleable y fácil de trabajar.

Tipo	Diám. Real (mm)	Presentac.	Peso	Resistencia a la oxidación		Resistencia a la rotura	Ductilidad
		Metros por rollo	Kg	Tipo de galvanizado	Capa de Zinc (g/m ²)	Carga de rotura (kgf)	N° de flexiones
16/14	2,20/2,70	1.000	36	Electrolítico	Estándar	600	20



Redondo Galvanizado | Dulces recocidos

Este material conocido comúnmente como alambre "dulce" es ideal para su uso en confección de riendas o ataduras. Sus características le permiten realizar nudos y dobleces con alta flexibilidad, maleabilidad y facilidad de trabajo, permitiendo obtener terminaciones seguras y firmes.

Present. Calibre	Peso kg	Diám. mm	Carga de rotura kg
9	50	3,66	190
12	50	2,64	137
14	50	2,04	106
15	50	1,83	95



Electro-alambre Boyero

Conjuga atributos de maleabilidad y docilidad con excelente conductividad eléctrica.

Tipo	Diám. Real (mm)	Presentac.	Peso	Resistencia a la oxidación		Resistencia a la rotura	Conductiv.
		Metros por rollo	Kg	Tipo de galvanizado	Capa de Zinc (g/m ²)	Carga de rotura (kgf)	Ω.km
Boyero	1,80	1000	20,6	Electrolítico	Estándar	240	57



Accesorios

Postes de Acero - Facón

Sólidos y robustos, para construcción de todo tipo de alambrados. Su acero de alto carbono laminado en caliente le otorga una excelente resistencia a condiciones adversas como inundaciones, incendios, hongos, etc.

Son de fácil instalación, ya que no requieren poceado y agujereado previo, se clavan fácilmente con un aplicador manual. Además, son incombustibles, ecológicos y reutilizables.

Presentación Medidas	Peso	Profundidad recomendable	Uso en alambrados
1,8 m	5,9 kg	0,60 m	Tradicional y eléctrico para ovinos y vacunos
2,2 m	7,1 kg	0,90 m	Tradicional para ovinos y vacunos



Balancines autosostenibles

Fabricadas a partir de alambre galvanizado de 4mm, su diseño permite una rápida instalación sin necesidad de maneas ni ataduras aún en el caso de que la instalación incluya alambre de púas.

Denominación comercial	Longitud	Diámetro del alambre	Peso	Distancia entre hilos
	cm	mm	g	cm
4 hilos	75	4,00	121	25-25-25
5 hilos	84	4,00	139	21-21-21-21
7 hilos	105	4,00	180	20-20-20-15-15-15



Clips para postes

Fabricado con alambre de alto carbono, que le brinda una excelente duración y resistencia, este accesorio está diseñado para facilitar la colocación y/o agregado de hilos en los alambrados metálicos.



Perfiles Estructurales

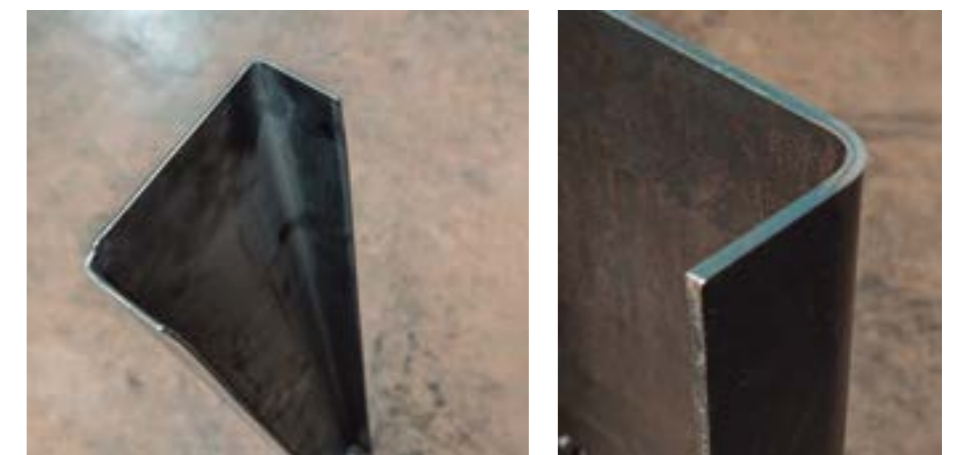
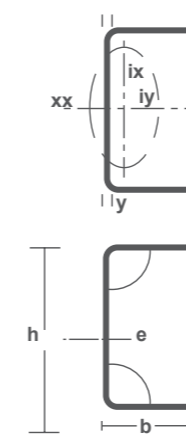
Elaboramos perfiles de acero, cuyas materias primas se ajustan a normas internacionales ASTM A - 1008, EN 10130, IRAM IAS U 500-42, ASTM A 569, SAE 1006/1008. Los productos ofrecidos son de los tipos U y C con una gran variedad dimensional de medidas estándares y aquellas definidas por el cliente.

Tipo U

Los perfiles estructurales se fabrican en chapa laminada, en caliente o galvanizada, a partir de flejes que provienen del corte de bobinas. Estos perfiles son conformados en frío en conformadoras continuas de rodillos multipasos, obteniéndose la sección deseada. El proceso de conformado continuo asegura exactitud en las dimensiones y gran productividad. Se utilizan para todo tipo de estructuras, simples y reticuladas como ser: columnas, vigas, cabriadas, paneles, entresijos, etc. El recubrimiento galvanizado brinda una excelente protección a la corrosión sin necesidad de pintado posterior, eliminando el mantenimiento.

Medidas (mm)		PERFIL U					
		1,80mm	2,00mm	2,25mm	2,50mm	3,00mm	3,20mm
50	25	7,87	8,67	9,64	10,60	12,43	-
75	38	12,19	13,47	15,05	16,60	19,64	20,83
80	40	12,95	14,32	16,00	17,66	20,91	22,19
100	38	14,31	15,83	17,70	19,55	23,17	24,60
100	50	16,35	18,09	20,24	22,37	26,56	28,21
120	40	16,35	18,09	20,24	22,37	26,56	28,21
120	50	18,04	19,97	22,36	24,73	29,39	31,23
125	40	16,77	18,56	20,77	22,96	27,27	28,97
140	40	18,04	19,97	22,36	24,73	29,39	31,23
150	40	18,89	20,91	23,42	25,91	30,80	32,74
150	50	20,58	22,80	25,54	28,26	33,63	35,75
160	60	23,13	25,62	28,72	31,79	37,87	40,27
180	70	26,52	29,39	32,96	36,50	43,52	46,30
200	75	29,06	32,22	36,14	40,04	47,76	50,82
220	75	30,76	34,10	38,26	42,39	50,59	53,84
240	80	33,30	36,93	41,44	45,92	54,82	58,36
260	80	35,00	38,81	43,56	48,28	57,65	61,37
280	80	36,69	40,69	45,68	50,63	60,48	64,39
300	80	38,39	42,58	47,79	52,99	63,30	67,40

PESO EN KG. x 6 MTS.



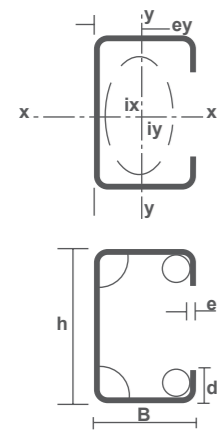
Tipo C

Son perfiles de chapa de acero conformados en forma "C" con espesor y altura adecuada para la carga de viento y peso muerto, según el material de cubierta y la inclinación del mismo.

Podemos fabricar las piezas en largos variados listos para su montaje, economizando la mano de obra de fabricación e insumos.

PERFIL C								
Medidas (mm)			1,80mm	2,00mm	2,25mm	2,50mm	3,00mm	3,20mm
75	40	20	15,31	16,86	18,76	20,61	24,16	25,53
80	40	15	14,89	16,39	18,23	20,02	23,46	24,78
100	40	20	17,43	19,22	21,41	23,55	27,69	29,30
100	50	20	19,13	21,10	23,53	25,91	30,52	32,31
120	40	20	19,13	21,10	23,53	25,91	30,52	32,31
120	50	20	20,82	22,98	25,65	28,26	33,35	35,33
125	40	17	19,04	21,01	23,42	25,79	30,38	32,16
140	40	20	20,82	22,98	25,65	28,26	33,35	35,33
150	40	17	21,16	23,36	26,07	28,73	33,91	35,93
150	50	20	23,37	25,81	28,83	31,79	37,59	39,85
160	60	20	25,91	28,64	32,00	35,33	41,82	44,37
180	70	20	29,30	32,40	36,24	40,04	47,48	50,40
200	75	25	32,69	36,17	40,48	44,75	53,13	56,43
220	75	25	34,39	38,06	42,60	47,10	55,95	59,44
240	80	25	36,93	40,88	45,78	50,63	60,19	63,97
260	80	25	38,63	42,77	47,90	52,99	63,02	66,98
280	80	25	40,32	44,65	50,02	55,34	65,85	69,99
300	80	25	42,02	46,53	52,14	57,70	68,67	73,01

PESO EN KG. x 6 MTS.



Chapas Lisas

Chapas laminadas en Frío y Caliente

Poseemos una variedad de chapas de primera calidad, laminadas en frío, caliente y antideslizantes, con medidas de espesores de entre 0,3 y 25,4mm, en anchos y largos estándares, como también según medidas requeridas por el cliente.

Como materias primas se utilizan bobinas de acero laminados en frío o en caliente que según corresponda se ajustan a normas internacionales ASTM A - 1008/ EN 10130/IRAM IAS U 500-42/ASTM A 36/ASTM A 569/SAE 1006/1008.

Chapas Galvanizadas

Se produce a partir de chapa de acero laminada en frío o caliente, la cual se reviste en ambas caras con una capa de zinc. Se produce utilizando una línea de proceso continuo que asegura la alta adherencia y espesor homogéneo de recubrimiento.

El producto, que combina las características de resistencia del acero con la durabilidad del zinc, es apto para fabricar piezas conformadas y sumamente resistentes a la acción del medio ambiente.

Los productos fabricados con este revestimiento pueden ser cortados en hojas, fletados, punzonados y conformados para ser destinados a cerramientos, cubiertas de edificios, fabricación de silos, perfiles estructurales y paneles, conductos de aire acondicionado y otros innumerables usos, incluyendo partes de electrodomésticos y carrocerías.

CHAPAS GALV LISAS			
	CALIBRE	ESPESOR	MEDIDAS
Chapas Galvanizadas Lisas	Nº 30	0,30mm	1.000x2.000mm 1.220x2.400mm
	Nº 27	0,40mm	
	Nº 26	0,45mm	
	Nº 25	0,50mm	
	Nº 24	0,55mm	
	Nº 22	0,70mm	
	Nº 20	0,90mm	
	Nº 18	1,20mm	
	Nº 17	1,50mm	
	Nº 14	2,00mm	
	Nº 13	2,25mm	
	Nº 12	2,50mm	

CHAPAS LAC LISAS				
	CALIBRE	ESPESOR	MEDIDAS	
ASTM - A569 / COMERCIAL	Nº 14	2,00mm	1.000x2.000mm 1.220x2.400mm	
	Nº 13	2,25mm		
	Nº 12	2,50mm		
	ASTM-A36	Nº 11	3,00mm	1.000x2.000mm 1.220x2.400mm 1.500x3.000mm 1.500x6.000mm
		1/8"	3,20mm	
		-	4,00mm	
-		4,50mm		
3/16"		4,76mm		
-		6,00mm		
	1/4"	6,35mm	2.440x12.000mm	
	5/16"	7,94mm		
	3/8"	9,53mm		
	1/2"	12,70mm		
	5/8"	15,88mm		
	3/4"	19,05mm		
1"	25,40mm			

CHAPAS LAF LISAS			
	CALIBRE	ESPESOR	MEDIDAS
Chapas LAF Lisas	Nº 30	0,30mm	1.000x2.000mm 1.220x2.400mm
	Nº 27	0,40mm	
	Nº 26	0,45mm	
	Nº 25	0,50mm	
	Nº 24	0,55mm	
	Nº 22	0,70mm	
	Nº 20	0,90mm	
	Nº 18	1,20mm	
Nº 17	1,50mm		



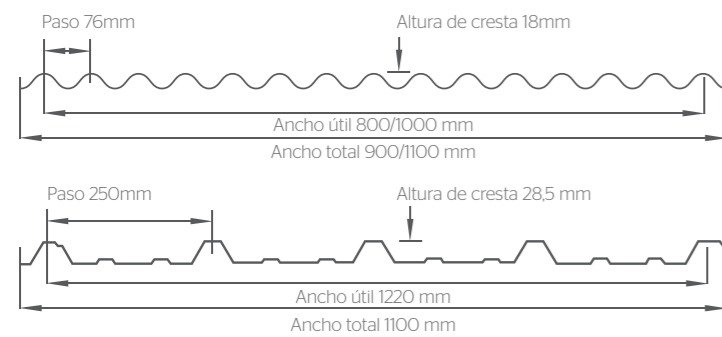
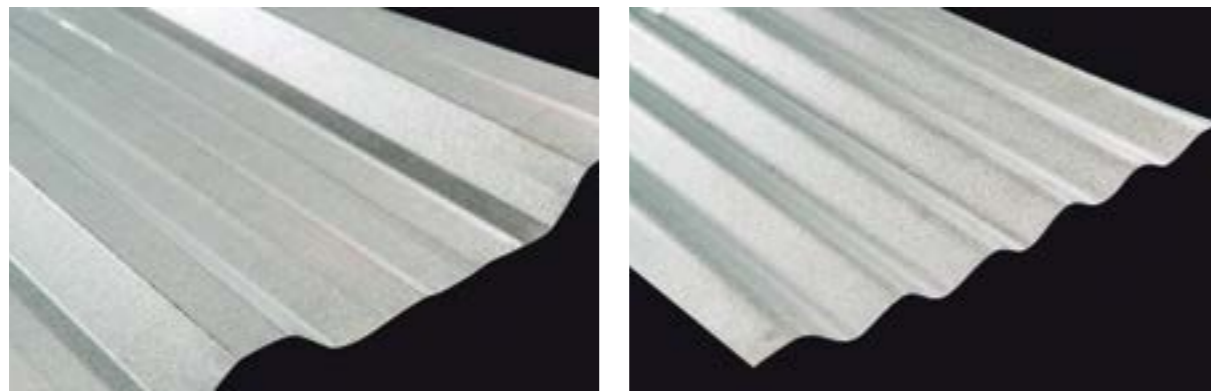
Chapas Conformadas

Chapas sinusoidales y trapezoidales

Contamos con 2 equipos conformadores de chapas acanaladas sinusoidales y un equipo conformador de chapas acanaladas trapezoidales. Las materias primas consisten en bobinas de acero que se ajustan a las normas: ASTM A-792, ASTM A-653, IRAM IAS U 500-20, IRAM IAS U 500-214.

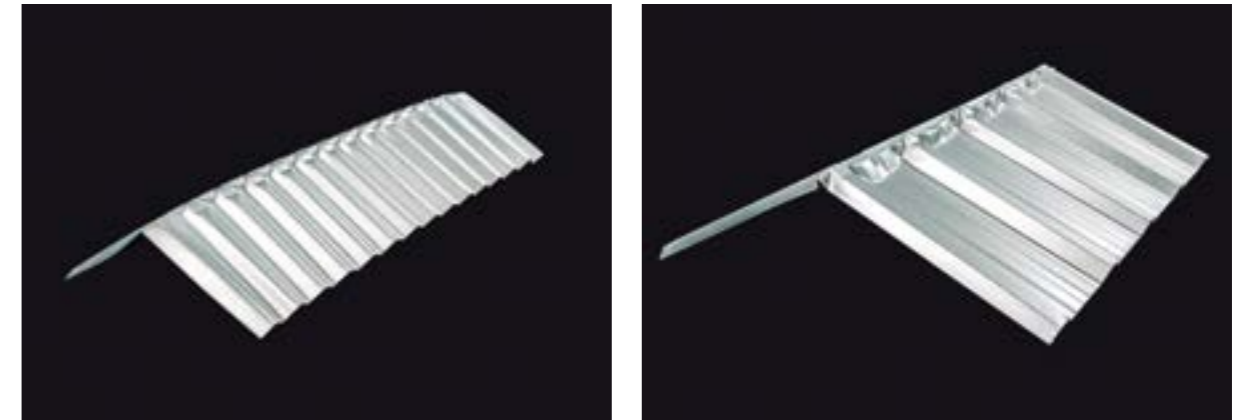
Presentación en Circalum, galvanizado y prepintado.

	CALIBRE	ESPESOR	ANCHO	LARGO
SINUS.	Nº 30	0,30mm	900mm	2.440mm
	Nº 28	0,35mm	900mm	3.050mm
SINUS. / TRAPEZ.	Nº 27	0,40mm	1.100mm	3.660mm
	Nº 26	0,45mm	1.100mm	4.270mm
	Nº 24	0,55mm	1.100mm	4.880mm
	Nº 24	0,55mm	1.100mm	5.490mm
	Nº 22	0,70mm	1.100mm	6.100mm



Cumbreras

Contamos con alternativas de cumbreras sinusoidales y trapezoidales con anchos de alas en medidas que van desde los 30 hasta los 100cm.



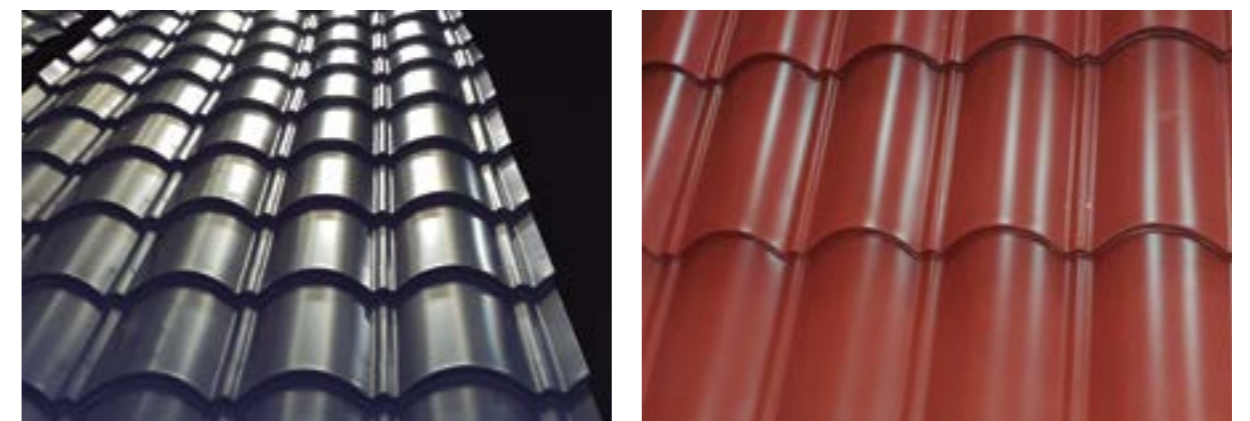
Crimp Curve

Es una conformación sobre chapa pensada estéticamente con fines estructurales. Este diseño brinda flexibilidad para crear una amplia gama de contornos y dar formas curvas para techos y otros detalles de la construcción, a través de golpes que dan al material un efecto de curva.



Tipo teja

La chapa de diseño tipo teja, apta para cerramientos metálicos de tramos rectos, es especial para su aplicación en viviendas porque posee una gran resistencia mecánica y adaptabilidad.



Servicios

Corte pantográfico por plasma

Contamos con dos pantógrafos de corte mecanizado por plasma de última generación, dotados del sistema de corte por control numérico por computadora (CNC), con lo cual podemos realizar cortes con elevados parámetros de calidad y precisión, pudiéndote señalar variados servicios que pueden ir desde flejados sencillos hasta la elaboración de piezas de diseños estandarizados o según detalles definidos por el cliente.

Con dichos equipos disponemos de una amplia gama de alternativas de corte en chapas de acero, con espesores que van desde 0,80 hasta 38mm, con anchos de chapas de hasta 3000mm y de largos de hasta 24000mm.



Plegado

Disponemos de dos plegadoras de gran capacidad (300 y 750 Tn), con los cuales podrán ser elaborados diversos tipos de perfiles como ser: U, C, etc., con medidas de largos hasta 8m y espesores de hasta 12,5mm.



Planchado

Disponemos de tres equipos para el planchado y corte de chapas de acero laminado en frío y en caliente, de espesores variables de entre 0,30 y 12,7mm, en anchos de hasta 1500mm y largos estándares o definidos por el cliente.



Cilindrado

Realizamos cilindrado de piezas de variadas medidas, que pueden ir desde 300mm hasta 4000mm de diámetro en una sola pieza, con largos de hasta 3000mm y con espesores de hasta 9,53mm.



Flejado

Contamos con una máquina flejadora que nos permite realizar una gran variedad de cortes de bobina de espesores que van desde 0,30 hasta 3,2mm.

